



HOSHIZAKI



DCM-120KE-HC

Eis-/Wasserdispenser

Eisproduktion (kg/24h) - AT 10°C, WT 10°C: 125

Lagerkapazität: 4 kg



EISTYP: Cubelet + Wasser

ENTHALTENES ZUBEHÖR

Bürste, Installationskit

OPTIONALE EXTRAS

keine Angabe

ENTSPRECHENDE WASSERFILTER

4HC-H Single, 4HC Ersatzkartusche

ARTIKELNUMMER: L032

Hoshizaki DCM-120KE-HC ist ein Eis-/Wasserdispenser, der bis zu 125 kg Cubeleteis pro 24 Stunden produzieren kann. Der Benutzer kann aus folgenden Optionen wählen: Eis, Eis und Wasser oder nur Wasser.

- Eisausgabesystem mit Hebel und LED-Bedienungstasten
- Portionskontrolle durch Dispenserschalter
- Ideal auch zur Selbstbedienung
- Das Hebeldesign verhindert das Berühren des Glasrandes und minimiert das Risiko einer Übertragung von Bakterien
- Steuerung des Wassers für die Eisproduktion durch Schwimmerschalter und Wasserventil
- Auch mit Druckknopf als Alternative zur Hebelkonstruktion erhältlich

AUSSEN

Edelstahl (Seite, Rückseite), ABS-Teile (Vorderseite, Oberseite, Auffangwanne)

Kältemitteltyp: R290 / Kältemittel: 0,095 kg / CO₂-Äquivalent: 0,285 kg

NUTZUNGSBESCHRÄNKUNGEN

Umgebungstemperatur (Minimum): 5 °C, Umgebungstemperatur (Maximal): 40 °C, Wasserversorgungsdruck (Minimum): 0,05MPa (0,5bar), Wasserversorgung Druck (Maximal): 0,78MPa (7,8bar), Wassertemperatur (Minimum): 5 °C, Wassertemperatur (Maximal): 35 °C, Spannungsbereich: ±6%

ZERTIFIZIERUNGEN



GKM Gewerbekühlmöbel AG Romandie/Valais
Türlacherweg 40
6060 Sarnen
Tel 041 666 70 80

Tel 021 847 00 91

info@gkm-ag.ch

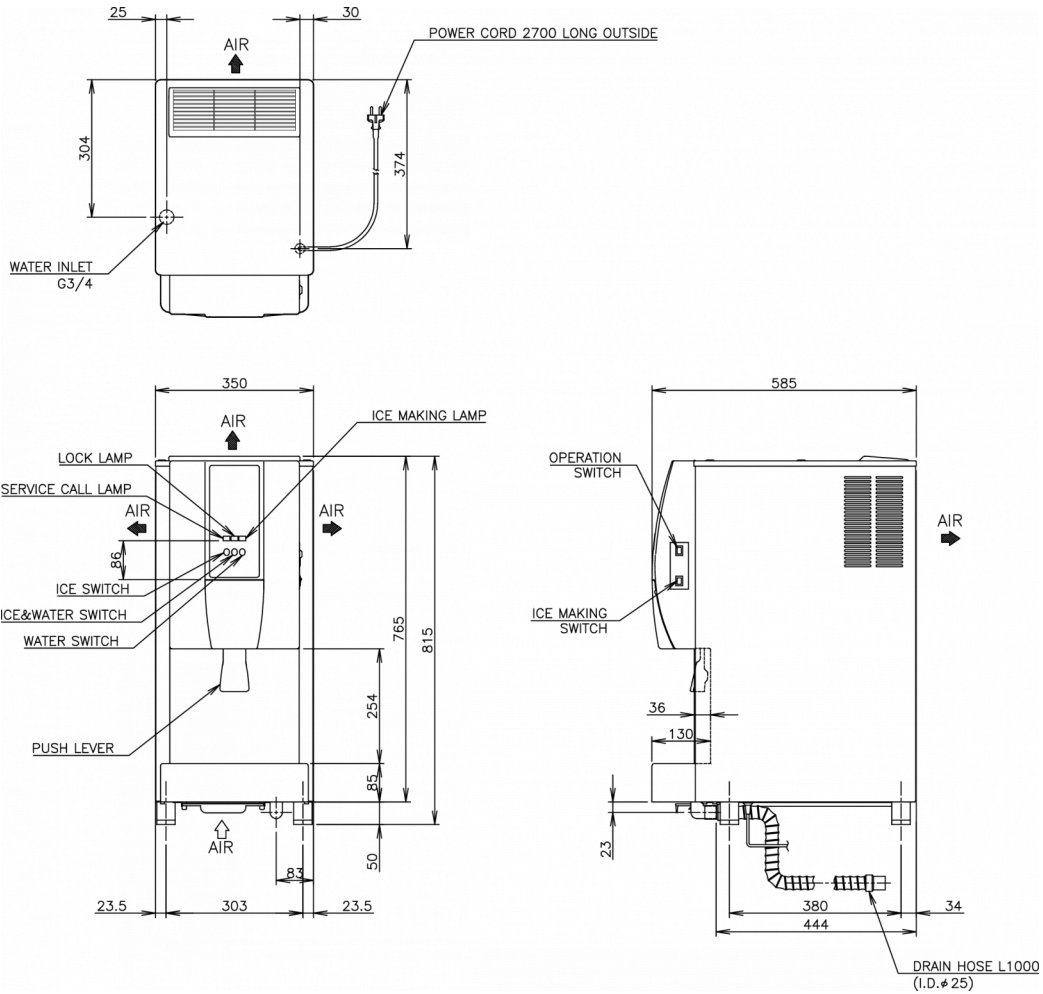


www.gkm-ag.ch



HOSHIZAKI

DCM-120KE-HC



SPEZIFIKATIONEN

Kühlsystem	Elektrischer Anschluss	Elektrischer Verbrauch	Elektrische Leistungsschutzschalter	Wärmeabfuhr (UT 32° C, WT 21° C)	Eisproduktion (kg/24h) - AT 10° C, WT 10° C	Eisproduktion (kg/24h) - AT 21° C, WT 15° C	Eisproduktion (kg/24h) - AT 32° C, WT 21° C	Wasserverbrauch (m3/24h) - AT 10° C, WT 10° C
Luftgekühlt	1/220 - 240V/50Hz	0,45 kW	10 Ampere	0,78 kW	125	105	85	0,125

VERSANDANGABEN

Breite (verpackt)	Tiefe (verpackt)	Höhe (verpackt)	Volumen (verpackt)	Bruttogewicht	Breite	Tiefe	Höhe	Höhe einschließlich Füße (mindestens)	Höhe einschließlich Füße (maximal)	Nettogewicht
440 mm	655 mm	1.026 mm	0,296 m3	65 kg	350 mm	585 mm	765 mm	815 mm	830 mm	56 kg

Haftungsausschluss: Es wurden alle Anstrengungen unternommen, um sicherzustellen, dass die in diesem Datenblatt enthaltenen Informationen zum Zeitpunkt der Veröffentlichung korrekt sind. Hoshizaki Europe BV übernimmt keine Verantwortung oder Haftung für Druckfehler oder Auslassungen oder für eine Fehlinterpretation der Informationen in dieser Veröffentlichung und behält sich das Recht auf Änderungen ohne vorherige Ankündigung vor.

Bitte beachten: Auch mit Druckknopf als Alternative zur Hebelausführung erhältlich.



HOSHIZAKI